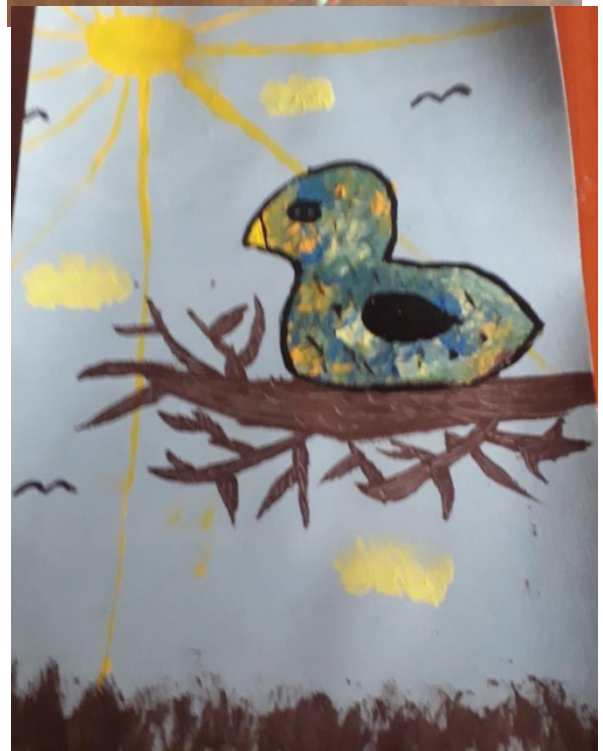
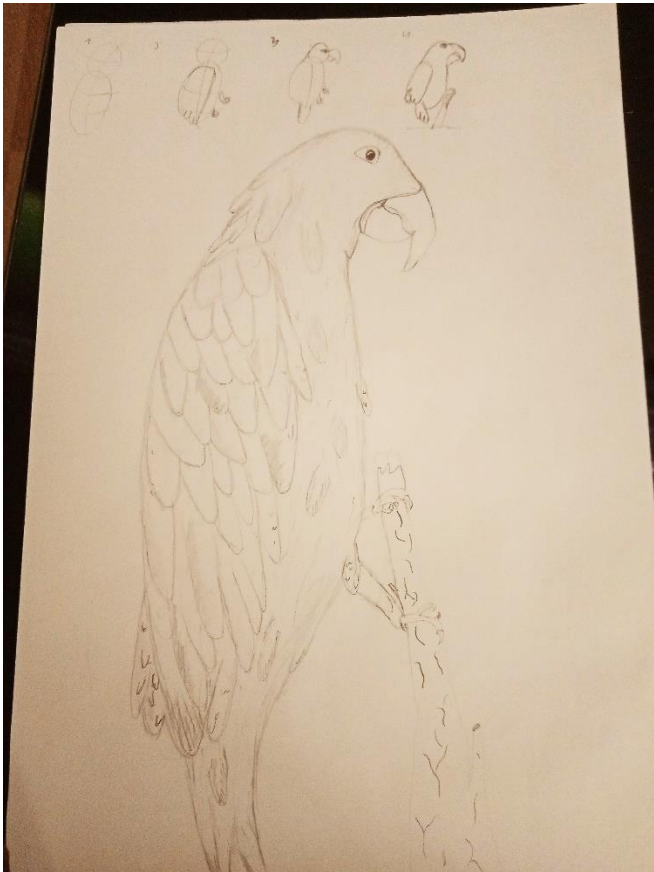



3.GALERIE PRACÍ DÍLANČNÍ VÝUKY









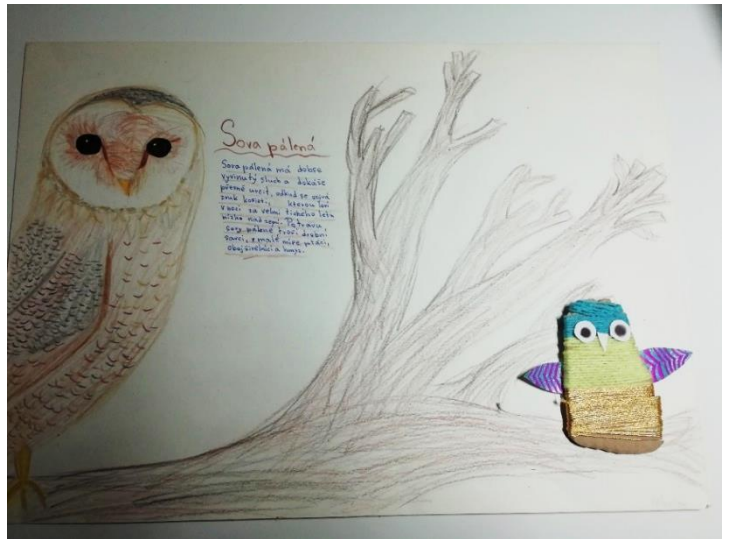
Říše - živočišné
Kmen - stružci
Podkmen - obratlovci
Nadtrída - lta
Trída - ptáci
Řád - sovy
Čeleď - puštíkovití
Rod - vjř

Sova Šněžná

Je jednou z mála denních sov. Létá níže nad krajinou a rada vysedává na zemi nebo na nízkých vyvýšeninách. Délka těla je 53-65 cm, rozpětí křídel 125-150 cm. Je dokonale přizpůsobená životu v severkých oblastech. Žije na území Evropy, Asie, Grónska a Kanady. V ČR jde o vzácně se vyskytující druh, objevují se od října do března. Na rozdíl od ostatních sov loví hlavně během dne.







Sova palená

Sova palená má dobré
slyšící sluch a dokonce
přemluví lidi, někdy se jí
dokáže dokonce říct. Je
velice vzácná a žije v
horách. Její křídla jsou
velice těžká a dlouhá.
Sova palená má velkou
hlavu a malé nohy.

