

1.ročník strana 11,12

Ahoj všem. Nejdříve se vám musím omluvit, protože jsem zadala úkoly minule o dvě stránky dále. Takže teď se vrátím zpět na stranu 11. Tam jsou dva nové pojmy staccato a legato. Přečteš si o tom a naučíš se nazpaměť. Legato se značí v notách obloučkem a staccato tečkou pod notou. Dále tam máš nové noty c2 x c3. Podívej se na fotku a opiš si je do sešitu.

Dále pokračuje na straně 12. Je tam píseň Kočka leze dírou. Nejdříve si píseň zazpívej nebo zahrej, a potom spoj takty postupně, jak jdou za sebou.

2.ročník strana 14,15

Na straně 14 máš nejprve napsat stupnici G-dur. Nezapomeň na křížek za houslový klíč. Dále vyznač půltóny mezi 3 a 4. a 7. a 8. tónem. Potom tam je píseň Voděnka studená, u které máš určit noty. Napiš je tam a pošli mně fotku na whats up /605789496/. Poslední úkol jsou basové noty. Spoj notu a správný název. Pak pokračuj na další straně. Přečti si o lesním rohu a zkus si vytleskat rytmická cvičení.

3.ročník strana 13,14

Na straně 13 je první úkol napsat názvy intervalů pod noty. Pošli mne fotku tohoto úkolu na whats up /605789496/. Pak pokračuj dál úkolem 27. První takt má noty c-e-e. C-e je tercie, e-e je prima. A takhle určíš u všech dvojic intervaly. Na další straně si přečteš vše o mollových stupnicích a naučíš se, co se děje v harmonické a melodické stupnici.

4.ročník strana 14,15

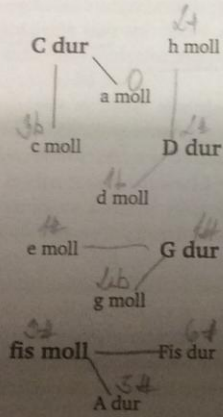
Na straně 14 začni až cvičením 17. Spoj si správně pojmy, s tím, co znamenají. Pak pokračuj rytmickým cvičením. Pozor na notu s tečkou. Na další straně si přečti o orchestru a komorních souborech. Poslechni si na You Tube Průvodce mladého člověka orchestrem.

5.ročník strana 15,16

Budeme pokračovat látkou z minulé hodiny, a to jsou tetrachordy. Tentokrát v mollové melodické stupnici. Podívej se na fotku, máš tam od minule popsanou a-moll harmonickou a dnešní melodickou.

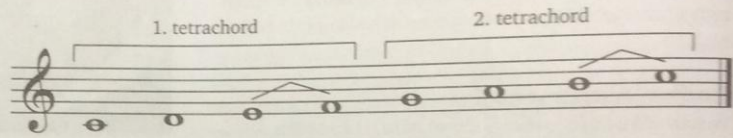
Stupnice paralelní a stejnojmenné

Ke každému názvu stupnice, který je zvýrazněn, najdi jednu stejnojmennou a jednu paralelní (spoj je čarou).

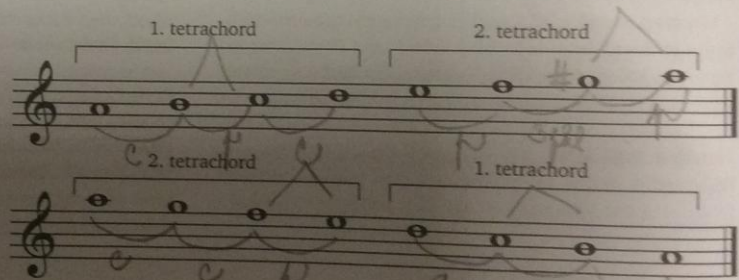


Stupnice a tetrachordy

Durová stupnice má dvě shodné části – 1. a 2. tetrachord, každý po čtyřech tónech. Oba tetrachordy mají dva celé tóny a jeden půltón.

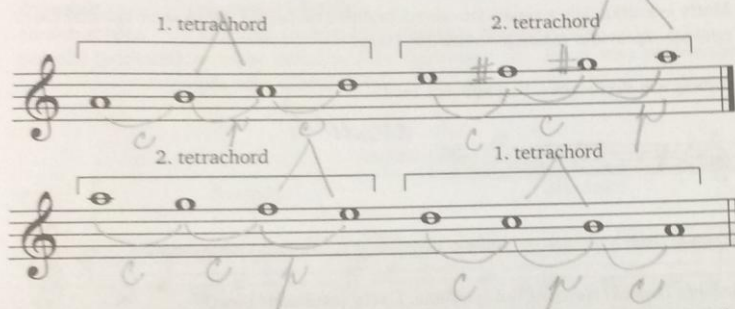


Mollová harmonická stupnice má dva odlišné tetrachordy. Ve stupnici a moll harmonická označ zvýšený VII. stupeň a půltón.

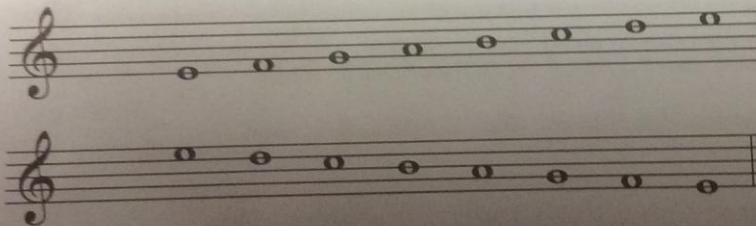


14

Mollová melodická stupnice má dva odlišné tetrachordy. Ve stupnici a moll melodická označ zvýšený VI. a VII. stupeň a půltón.



Učitel vám zahraje stupnici od tónu e¹. Poznej, zda-li je durová, mollová harmonická nebo mollová melodická. Podle toho doplň předznamenání, u mollové označ zvýšené stupně.



Učitel vám zahraje čtyři stupnice (každou vzestupně a sestupně). Ze tří možností zakroužkuj správnou.

1. stupnice

- durová
- mollová harmonická
- mollová melodická

2. stupnice

- durová
- mollová harmonická
- mollová melodická

3. stupnice

- durová
- mollová harmonická
- mollová melodická

4. stupnice

- durová
- mollová harmonická
- mollová melodická

Pak pokračuj na další straně. Přečti si, co je motiv a téma a tance barokní suity. Poslechni si z cyklu B. Smetany Má vlast - Vyšehrad a Vltavu.